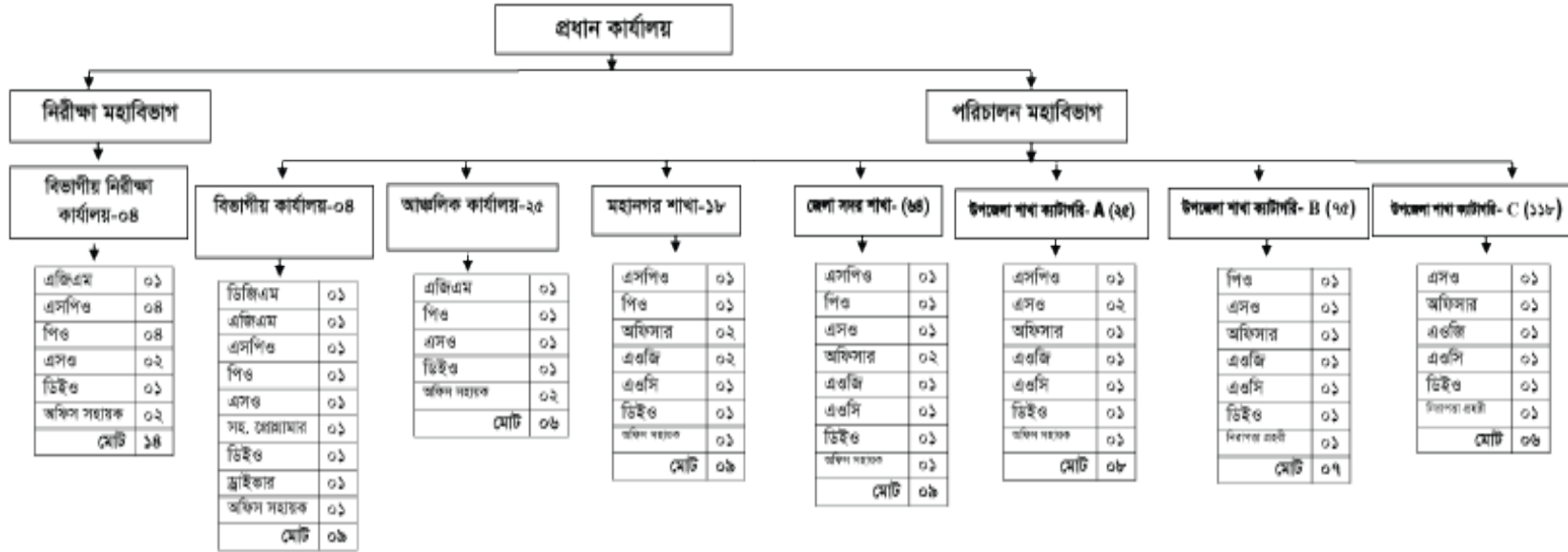


২০১৪-২০১৫ অর্থবছর থেকে ২০১৮-২০১৯ অর্থবছর এর মাঠপর্যায় অবস্থিত বিভাগীয় নিরীক্ষা কার্যালয়, বিভাগীয় কার্যালয়, আঞ্চলিক কার্যালয় ও শাখাসমূহের জনবল:



কার্যালয়ভিত্তিক জনবল

বিবরণ	সংখ্যা
প্রধান কার্যালয় (১২টি বিভাগ)	২৩৫
বিভাগীয় কার্যালয় (০৪)	৩৬
বিভাগীয় নিরীক্ষা কার্যালয় (০৪)	৫৬
আঞ্চলিক কার্যালয় (২৫)	১৫০
মহানগর শাখা (১৮)	১৬২
জেলা শাখা (৬৪)	৫৭৬
উপজেলা সদর শাখা ক্যাটাগরি-A (২৫)	২০০
উপজেলা সদর শাখা- ক্যাটাগরি-B (৭৫)	৫২৫
উপজেলা সদর শাখা- ক্যাটাগরি-C (১১৮)	৭০৮
মোট =	২৬৪৮

শ্রেণীভিত্তিক জনবল

বিবরণ	সংখ্যা
প্রথম শ্রেণী	৮৩০
দ্বিতীয় শ্রেণী	৪০২
তৃতীয় শ্রেণী	৯৮৯
চতুর্থ শ্রেণী	৪২৭
মোট =	২৬৪৮

জনবলের সার-সংক্ষেপ

ক্র:সং	বিবরণ	অনুমোদিত
১.	ব্যবস্থাপনা পরিচালক	১
২.	উপ-ব্যবস্থাপনা পরিচালক	১
৩.	মহাব্যবস্থাপক	৪
৪.	উপ-মহাব্যবস্থাপক	১৬
৫.	সহকারী মহাব্যবস্থাপক	৪৬
৬.	নির্দিষ্ট সিটেম এনালিস্ট	১
৭.	নির্দিষ্ট ডিপ্লিও অফিসার	১৬০
৮.	সিটেম এনালিস্ট	১
৯.	সিটেম এডমিনিস্ট্রেটর	১
১০.	ডিপ্লিও অফিসার	২৩০
১১.	সহকারী সিটেম এনালিস্ট	১
১২.	সহকারী সিটেম এডমিনিস্ট্রেটর	১
১৩.	সিটেম ইঞ্জিনিয়ার	১
১৪.	প্রোগ্রামার	২
১৫.	নির্দিষ্ট অফিসার	৩৫০
১৬.	সহকারী সিটেম ইঞ্জিনিয়ার	৫
১৭.	সহকারী প্রকৌশলী	২
১৮.	সহকারী প্রোগ্রামার	৬
১৯.	নিরপত্তা কর্মকর্তা	১
প্রথম শ্রেণীর মোট =		৮৩০
২০.	অফিসার	৪০০
২১.	এসপিও এবং অফিসি ক্যাটাগরি	২
দ্বিতীয় শ্রেণীর মোট =		৪০২
২২.	সহকারী অফিসার (ক্যাশ)	৩২১
২৩.	সহকারী অফিসার (ক্যাশ)	৩০০
২৪.	ডাটা এন্ট্রি অপারেটর	৩৬৭
২৫.	টেলিফোন অপারেটর	১
তৃতীয় শ্রেণীর মোট =		৯৮৯
২৬.	ড্রাইভার	২০
২৭.	ইন্সপেক্টরিয়ান	২
২৮.	ফটোকপি অপারেটর	৩
২৯.	লিফটম্যান	২
৩০.	নিরপত্তা রক্ষী	২০০
৩১.	অফিস সহায়ক	২০০
চতুর্থ শ্রেণীর মোট =		৪২৭
সর্বমোট =		২৬৪৮